

**CATÁLOGO GENERAL 2016**  
**CONSTRUCCIÓN**



**INDUSTRIAS TÉCNICAS  
DE TROQUELAJE EIBARRESES, S.A.**



# HISTORIA

## 50 AÑOS DE EXPERIENCIA EN LA FABRICACIÓN DE ARTÍCULOS PARA SANEAMIENTO Y CONSTRUCCIÓN NOS AVALAN.

Fundada en la década de los 60 como troquelería, siempre se ha caracterizado por la **innovación**.

Desarrollo y patente de artículos bajo marca **Itte** (I+D+i) y a medida de las necesidades del cliente.

Productos (soportes, abrazaderas, fijas,...) adaptados a sus necesidades.

**Solicítenos información** sobre nuestros artículos para **Saneamiento** y **Construcción** o cualquier otra necesidad que se le presente.

## INDUSTRIAS ITTE S.A. ESTÁ COMPROMETIDA CON LA CALIDAD Y SATISFACCIÓN DEL CLIENTE.

Queremos establecer una relación a largo plazo con el cliente y por ello creemos que la gestión de la calidad es responsabilidad de todos y cada uno de los integrantes de Industrias Itte.



## ÍNDICE

### SECCIÓN 01 SANEAMIENTO ..... **pág 03**

ABARCONES ..... **pág 05**

ABRAZADERAS ..... **pág 07**

CLIPS ..... **pág 10**

LAVABOS ..... **pág 06**

REJILLAS URINARIO ..... **pág 06**

SOPORTE PARA VASOS DE EXPANSIÓN ..... **pág 01**

SOPORTES CENTRALIZADORES DE TUBOS ..... **pág 05**

SOPORTES LAVABO ..... **pág 06**

TIRAFONDOS ABRAZADERA ..... **pág 09**

TORNILLOS ABRAZADERA ..... **pág 09**

### SECCIÓN 02 CUBIERTAS ..... **pág 11**

ABRAZADERAS FIJAS ..... **pág 12**

APOYAONDAS ..... **pág 13**

CHAPAS ..... **pág 13**

GANCHOS ..... **pág 14**

SOPORTE PARA GAFAS ..... **pág 12**

TORNILLOS ..... **pág 14**

TUERCAS ..... **pág 13**

VARILLAS ..... **pág 14**

### SECCIÓN 03 ACCESORIOS ..... **pág 15**

CINTA PERFORADA ..... **pág 16**

MEDIAS CAÑAS ..... **pág 16**

### SECCIÓN 04 CALEFACCIÓN ..... **pág 17**

EMBELLECEDORES ..... **pág 18**

SOPORTES PARA RADIADOR ..... **pág 18**

### SECCIÓN 05 REHABILITACIÓN ..... **pág 19**

SOPORTE DE INSTALACIONES ..... **pág 22**

VIERTEGUAS ..... **pág 20**

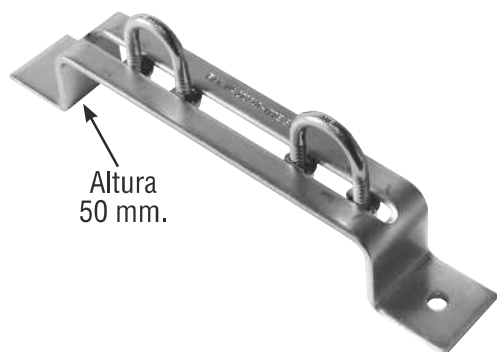


01 sección SANEAMIENTO

# SOPORTES CENTRALIZADORES DE TUBOS

## EXTERIORES

Ref 96



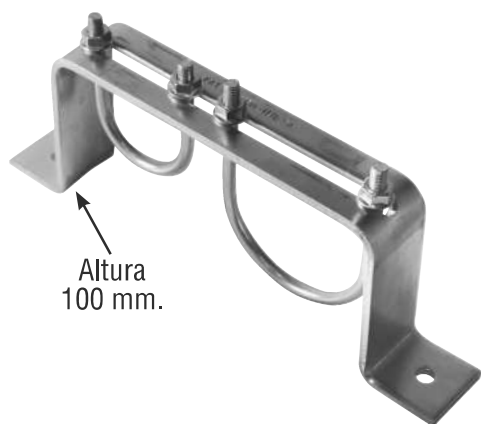
Ref.	Dimensiones	Unids. x caja
96-100	100 x 40 x 4 mm.	100
96-125	125 x 40 x 4 mm.	100
96-200	200 x 40 x 4 mm.	50
96-300	300 x 40 x 5 mm.	50
96-400	400 x 40 x 5 mm.	50
96-500	500 x 40 x 6 mm.	25
96-600	600 x 40 x 6 mm.	25

**Aplicaciones:** Para instalaciones de agua corriente, calefacción, gas, techo, fachadas.

**Material:** Acero cincado.

## INTERIORES

Ref 98



Ref.	Dimensiones	Unids. x caja
98-100	100 x 40 x 4 mm.	50
98-125	125 x 40 x 4 mm.	50
98-200	200 x 40 x 5 mm.	50
98-300	300 x 40 x 5 mm.	50
98-400	400 x 40 x 5 mm.	25
98-500	500 x 40 x 6 mm.	25

**Aplicaciones:** Para instalaciones de agua corriente, calefacción, gas, techo, fachadas.

**Material:** Acero cincado.

## EN ESCUADRA

Ref 99



Ref.	Dimensiones	Unids. x caja
99-100	100 x 40 x 4 mm.	20
99-200	200 x 40 x 5 mm.	20
99-300	300 x 40 x 5 mm.	10

**Aplicaciones:** Para instalaciones de agua corriente, calefacción, gas, techo, fachadas.

**Material:** Acero cincado.

CONSULTAR CENTRALIZADORES EN ACERO INOXIDABLE

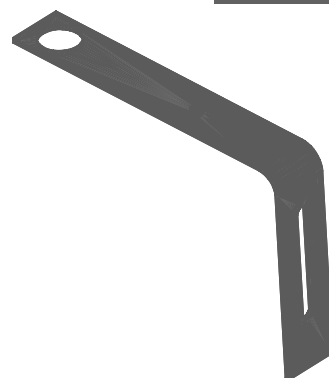
# SOPORTE PARA VASOS DE EXPANSIÓN

## SOPORTE

Ref.	Dimensiones	Unids. x caja
110	155x40x225 Ø29 mm.	10

Material: Acero cincado.

Ref 110



## ABARCONES

## M8 CON TUERCA VALONA

Ref.	Dimensiones	Unids. x caja
97-1/2	1/2"- Ø 22 mm.	100
97-3/4	3/4"- Ø 28 mm.	100
97-1	1"- Ø 34 mm.	100
97-1 1/4	1 1/4"- Ø 44 mm.	50
97-1 1/2	1 1/2"- Ø 48 mm.	50
97-2	2"- Ø 60 mm.	50
97-2 1/2	2 1/2"- Ø 76 mm.	50
97-3	3"- Ø 90 mm.	50
97-4	4"- Ø 114 mm.	25
97-Ø129	Ø 129 mm.	25

Aplicaciones: Fijación de tubos en soportes o perfiles.

Equipados con dos tuercas valona DIN-6923.

Material: Acero F1 cincado.

Ref 97



## CON TUERCA+ARANDELA

Ref.	Dimensiones	Unids. x caja
97-3/8 M6	3/8"-Ø 18 mm.	100
97-1/2 M6	1/2"-Ø 22 mm.	100
97-3/4 M6	3/4"-Ø 28 mm.	100
97-1 M6	1"-Ø 34 mm.	100
97-1 1/4 M6	1 1/4"-Ø 44 mm.	100
97-5 M10	5"-Ø 145 mm.	50
97-6 M10	6"-Ø 172 mm.	50

Equipados con dos tuercas DIN-934 y dos arandelas de seguridad DIN-7980.

CONSULTAR en acero inoxidable.

Ref 97 M



# SANITARIOS

## REJILLAS PARA URINARIO

Ref 9 / 10

Ref.: 10  
mod.: Sanitana

Ref.: 9  
mod.: Gondola  
de Roca



Ref.	Unids. x caja
9	25
10	25

**Aplicaciones:** Para urinario mural.

**Material:** Acero inoxidable.

## LAVABOS

Ref 52

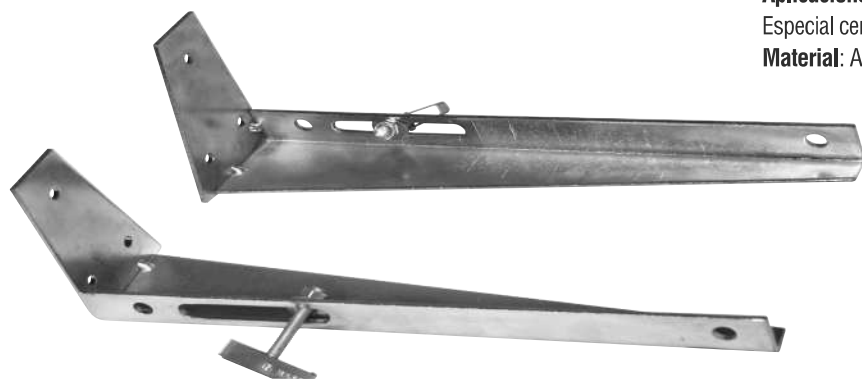


Ref.	Características	Unids. x caja
52-37	Ø 37 Inox. Pestaña plana. Steel design cone	10
52	BOCCIA Inox. Sin soldar	10
52-30	Ø 30 mm. Inox.	10
52-37	Ø 37 mm. Inox.	10
52-41	Ø 41 mm. Inox.	10
52-30-L	Ø 30 mm. Latón.	10
52-37-L	Ø 37 mm. Latón.	10
52-41-L	Ø 41 mm. Latón.	10

**Material:** Acero Inoxidable / Latón

## SOPORTES PARA LAVABO

Ref 51



Ref.	Características	Unids. x caja
51	pareja escuadra larga con palomilla	10

**Aplicaciones:** Escuadra larga con palomilla para lavabo. (Pareja).

Especial centros de la 3ª edad.

**Material:** Acero cincado.

## DE PISTOLA M-8

Ref 3

Ref.	Dimensiones	Unids. x caja
3-63	Ø 63 mm.	100
3-75	Ø 75 mm.	100
3-90	Ø 90 mm.	100
3-110	Ø 110 mm.	100
3-125	Ø 125 mm.	75
3-160	Ø 160 mm.	50
3-200	Ø 200 mm.	25
3-250	Ø 250 mm.	25

- Fabricada en chapa de acero de 2 mm. hasta Ø de 160 y de 2,5 mm. para Ø mayores. En la parte inferior lleva una tuerca M8 soldada para su montaje con varilla roscada o tirafondo con rosca.
- Equipada con dos tornillos M6 DIN 7985 con dos tuercas DIN 934 M6.
- No incluye rosca tirafondo.
- **CONSULTAR** en acero inoxidable y otras medidas.



## DE BAJANTE M-8

Ref 3

Ref.	Dimensiones	Unids. x caja
3-75	Ø 75 mm.	100
3-80	Ø 80 mm.	100
3-90	Ø 90 mm.	100
3-100	Ø 100 mm.	100
3-110	Ø 110 mm.	100
3-125	Ø 125 mm.	100
3-130	Ø 130 mm.	100
3-160	Ø 160 mm.	100
3-200	Ø 200 mm.	100
3-250	Ø 250 mm.	100

- Fabricada en chapa galvanizada de 0,8 mm. de espesor.
- En la parte inferior lleva una tuerca remachada M8 hexagonal.
- Equipada con dos tornillos M6 hexagonales ranurados, con arandela de sujección y tuercas laterales M6 remachadas, lo que agiliza su atornillado.
- Dispone de nervio de refuerzo, tanto en la parte superior como en la inferior.
- No incluye rosca tirafondo.



## DE PISTOLA M-8 ISOFÓNICA

Ref 3 ISO

Ref.	Dimensiones	Unids. x caja
3-48 ISO	Ø 48 mm.	25
3-60 ISO	Ø 60 mm.	25
3-75 ISO	Ø 75 mm.	25
3-90 ISO	Ø 90 mm.	25
3-100 ISO	Ø 100 mm.	25
3-110 ISO	Ø 110 mm.	25
3-115 ISO	Ø 115 mm.	25
3-125 ISO	Ø 125 mm.	25

- Fabricada en chapa de acero de 1,5 mm.
- Equipada con dos tornillos M6 que roscan directamente en la abrazadera y con un perfil de caucho EPDM.
- Con apertura lateral para mayor rapidez de montaje.
- En la parte inferior lleva una tuerca M8 soldada.
- No incluye rosca tirafondo.
- **CONSULTAR** otras medidas.



# ABRAZADERAS

Por la calidad del material, resisten al óxido de 4 a 6 veces más que todas las normales del mercado.

## DE TIRO

Ref 2



Ref.	Dimensiones	Unids. x caja
2-75	Ø 75 mm.	100
2-90	Ø 90 mm.	100
2-110	Ø 110 mm.	75
2-125	Ø 125 mm.	50
2-160	Ø 160 mm.	50

- Fabricada en chapa de acero de 2 mm. hasta Ø de 160. En la parte inferior lleva dos pletinas para soldar o atornillar a la pared.
- Equipada con dos tornillos M6 DIN 7985 y con dos tuercas DIN 934 M6.

## DE PISTOLA M6

Ref 4



Ref.	Dimensiones	Unids. x caja
4-Ø15	Ø 15 mm.	100
4-3/8	3/8"- Ø18 mm.	100
4-1/2	1/2"- Ø22 mm.	100
4-3/4	3/4"- Ø28 mm.	100
4-1	1"- Ø34 mm.	50
4-11/4	1 1/4"- Ø44 mm.	50
4-11/2	1 1/2"- Ø48 mm.	50
4-2	2"- Ø60 mm.	50

- Fabricada en chapa de acero de 1 mm. roscada a M6.
- Equipada con dos tornillos M5 que roscan directamente en la abrazadera.
- Con apertura lateral para mayor rapidez de montaje..
- Bajo pedido se pueden suministrar **abrazaderas M-6 sifónicas** con un perfil de caucho EPDM.
- No incluye rosca tirafondo.
- **CONSULTAR** otras medidas.

## NEGRA M6 CON TIRAFONDO

Ref 4N



Ref.	Dimensiones	Unids. x caja
4N-10	Ø 10 mm.	100
4N-12	Ø 12 mm.	100
4N-15	Ø 15 mm.	100
4N-18	Ø 18 mm.	100
4N-22	Ø 22 mm.	100
4N-28	Ø 28 mm.	100
4N-35	Ø 35 mm.	50
4N-42	Ø 42 mm.	50

- Fabricada en chapa de acero de 1 mm. con un tornillo tirafondo premontado M6x30 hasta 35 mm. y M6x40 el resto.
- Equipada con dos tornillos M5 que roscan directamente en la abrazadera.
- Con apertura lateral para mayor rapidez de montaje.
- Pintadas en color negro brillante.

## DOBLE M-6

Ref 5

Ref.	Dimensiones	Unids. x caja
5-10	2 x Ø 10 mm.	50
5-12	2 x Ø 12 mm.	50
5-15	2 x Ø 15 mm.	50
5-18	2 x Ø 18 mm.	50
5-20	2 x Ø 20 mm.	50
5-22	2 x Ø 22 mm.	50
5-28	2 x Ø 28 mm.	50

- Fabricada en chapa de acero de 1 mm. roscada a M6.
- Equipada con dos tornillos M5 que roscan directamente en la abrazadera.
- No incluye rosca tirafondo.
- Bajo pedido se pueden suministrar **abrazaderas M-6 sifónicas** con un perfil de caucho EPDM.



## ROSCA TIRAFONDO

Ref 6

Ref.	Dimensiones	Unids. x caja
6-M6-30	M6 x 30 mm.	100
6-M6-40	M6 x 40 mm.	100
6-M6-50	M6 x 50 mm.	100
6-M8-40	M8 x 40 mm.	100
6-M8-50	M8 x 50 mm.	100
6-M8-70	M8 x 70 mm.	100

- Fabricado en acero con una parte en rosca de métrica y otra parte tornillo tirafondo.
- Para el montaje de abrazaderas M6 y M8 respectivamente.



## TORNILLO SIN FIN

Ref 7

Ref.	Dimensiones	Unids. x caja
7-16	Ø 10/16 mm.	100
7-20	Ø 12/20 mm.	100
7-25	Ø 16/25 mm.	100
7-32	Ø 20/32 mm.	100
7-40	Ø 25/40 mm.	50
7-50	Ø 32/50 mm.	50
7-60	Ø 40/60 mm.	50
7-70	Ø 50/70 mm.	25
7-80	Ø 60/80 mm.	25
7-90	Ø 70/90 mm.	25
7-100	Ø 80/100 mm.	25
7-110	Ø 90/110 mm.	25
7-120	Ø 100/120 mm.	25
7-130	Ø 110/130 mm.	25
7-140	Ø 120/140 mm.	25
7-150	Ø 130/150 mm.	25

- Tornillo de cabeza hexagonal con ranura.
- Las abrazaderas inoxidables llevan el tornillo también inoxidable.
- Ancho de pletina 9 mm.
- **CONSULTAR** en acero inoxidable y otras medidas.



# ABRAZADERAS

## DE PVC

Ref 8



Ref.	Dimensiones	Acabado	Unids. x caja
8-75B	Ø 75 mm.	Blanca	100
8-90B	Ø 90 mm.	Blanca	100
8-75GL	Ø 75 mm.	Gris Claro	100
8-90GL	Ø 90 mm.	Gris Claro	100
8-75G0	Ø 75 mm.	Gris Osc.	100
8-90G0	Ø 90 mm.	Gris Osc.	100
8-110G0	Ø 110 mm.	Gris Osc.	100
8-125G0	Ø 125 mm.	Gris Osc.	100

Equipada con dos tornillos DIN 84 inoxidables AISI 304 M5 x 20, dos tuercas incrustadas DIN 934 M5 inoxidables, tirafondo inoxidable DIN 7981 de 5,5 x 38 y taco de nylon de 8.

## CLIP SIMPLE

Ref 11



Ref.	Dimensiones	Unids. x caja
11-12	Ø 12 mm.	100
11-15	Ø 15 mm.	100
11-18	Ø 18 mm.	100
11-22	Ø 22 mm.	100
11-25	Ø 25 mm.	50
11-28	Ø 28 mm.	50

**Aplicaciones:** Para instalación de tubos de agua, electricidad, gas, calefacción, etc.

- Elevada resistencia térmica.
- Fácil instalación.
- Dispone de casquillo de latón, rosca M6 y ranuras laterales para su fijación con perfiles.

## CLIP DOBLE

Ref 12



Ref.	Dimensiones	Unids. x caja
12-12	Ø 12 mm.	50
12-15	Ø 15 mm.	50
12-18	Ø 18 mm.	50
12-22	Ø 22 mm.	50
12-28	Ø 28 mm.	25

**Aplicaciones:** Para instalación de tubos de agua, electricidad, gas, calefacción, etc.

- Elevada resistencia térmica.
- Fácil instalación.
- Dispone de casquillo de latón, rosca M6 y ranuras laterales para su fijación con perfiles.



02 sección CUBIERTAS

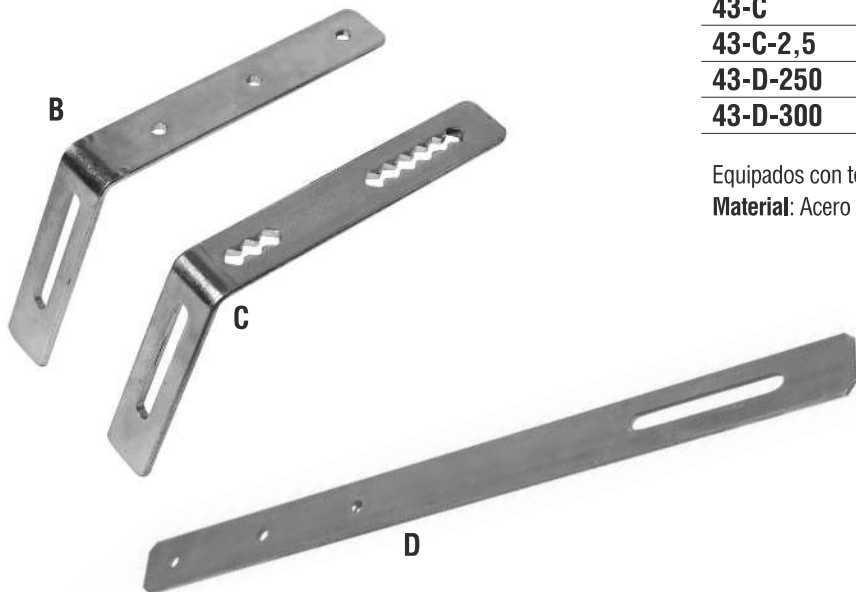
## SOPORTE PARA GAFAS / CANALON PVC

Ref 43

Ref.	Dimensiones	Unids. x caja
43-B	24 x 4 x 150 mm.	100
43-C	24 x 4 x 150 mm.	100
43-C-2,5	24 x 2,5 x 150 mm.	100
43-D-250	24 x 2,5 x 250 mm.	100
43-D-300	25 x 2,5 x 300 mm.	100

Equipados con tornillo DIN-603 (M-6 x 20 - tuerca DIN-6923).

**Material:** Acero cincado.



## TORNILLO DE CUELLO CUADRADO DIN 603

Ref T6

Ref.	Dimensiones	Unids. x caja
T6-25	M6 x 25 mm.	100
T6-25-INOX	M6 x 25 mm.	100



- Fabricado en acero zincado. Se sirve con la tuerca DIN 6923 que lleva la arandela incluida.
- Tornillo inoxidable fabricado en AISI 304 y con tuerca DIN 934 M6.
- Se utiliza para la unión de las gafas de canalón a los diferentes soportes.
- El cuello cuadrado facilita el montaje en los soportes con ranura, evitando que el tornillo gire sobre sí mismo al apretarlo.

## ARTÍCULOS EN COBRE - INOXIDABLE

Fabricación de abrazaderas, fijas de canalón, tirantes en cobre e inoxidable, en función de las necesidades del cliente.

Solicitenos información.



## MINI-ONDA EQUIPADA

Ref.	Dimensiones	Unids. x caja
74-MO-M6 (*)	Ø6 mm.	500
74-MO-M7 (*)	Ø7 mm.	500
74-MO-M7B	Ø7 mm.	500
74-MO-M6-INOX	Ø6 mm.	500
74-MO-M7-INOX	Ø7 mm.	500

Ref 74

- Bajo pedido se pueden suministrar lacadas en rojo teja.
- (\*) Fabricadas en chapa galvanizada en caliente.
- 74-MO-M7B acabado blanco.
- Medidas: **41 x 36 y 0,8 mm.** de espesor.
- Equipada con una arandela de estanqueidad con cuello de diámetro interior 6 o 7 mm.



## TRASLUZ GRAN-ONDA EQUIPADA

Ref.	Dimensiones	Unids. x caja
76-GO-M6 (*)	Ø6 mm.	500
76-GO-M7 (*)	Ø7 mm.	500
76-GO-M7R	Ø7 mm.	500
76-GO-M6-INOX	Ø6 mm.	500
76-GO-M7-INOX	Ø7 mm.	500

Ref 76

- Bajo pedido se pueden suministrar lacadas en gr is oscuro.
- (\*) Fabricadas en chapa galvanizada en caliente.
- 76-GO-M7R acabado rojo teja.
- Medidas: **40 x 40, y 0,8 mm.** de espesor.
- Equipada con una arandela de estanqueidad con cuello de diámetro interior 6 ó 7 mm.



## SEGURIDAD CUBIERTA GRAN-ONDA

Ref.	Acabado	Unids. x caja
76S-GO-M7	Galvanizado	250
76S-GO-M7R	Rojo teja	250
76S-GO-M7N	Negro pizarra	250
76S-GO-M7-INOX	Inoxidable	250

Ref 76S

- Adaptada perfectamente al perfil gran-onda.
- Galvanizada en caliente de 60 x 66 y 1,2 mm. de espesor.
- Equipada con una junta de estanqueidad de 62 x 68 con cuello y Ø interior de 7 mm.
- Recomendada para una fijación más segura de las cubiertas.



## APOYAONDAS METÁLICO GRAN-ONDA

Ref.	Dimensiones	Unids. x caja
69	Altura 50 mm.	250

Ref 69

- Fabricado en chapa galvanizada en caliente.
- Para el apoyo de chapas traslúcidas de gran-onda.



## TORNILLO DE ROSCA SALOMONICA

Ref 78



Ref.	Dimensiones	Unids. x caja
78-60	60 mm.	500
78-80	80 mm.	500
78-110	110 mm.	500
78-130	130 mm.	500
78-150	150 mm.	500

- Tornillo para la sujeción de cubiertas metálicas y de fibrocemento a madera.
- Fabricado en alambre de acero de diámetro 6 mm.
- Equipados con arandela hierro y plástico.

## VARILLA RECTA GALVANIZADA

Ref VR



- Fabricada en alambre de acero, rosca M7 y M8.
- Equipada con tuerca hexagonal M7 y M8 (según corresponda).
- Longitud de rosca 60 mm.
- Equipados con arandela hierro y plástico.

Ref.	Dimensiones	Unids. x caja
VR-150-D6	150 Ø6 mm. M7	250
VR-200-D6	200 Ø6 mm. M7	250
VR-250-D6	250 Ø6 mm. M7	250
VR-300-D6	300 Ø6 mm. M7	250
VR-350-D6	350 Ø6 mm. M7	250
VR-400-D6	400 Ø6 mm. M7	250
VR-450-D6	450 Ø6 mm. M7	125
VR-500-D6	500 Ø6 mm. M7	125
VR-200-D7	200 Ø7 mm. M8	250
VR-250-D7	250 Ø7 mm. M8	250
VR-300-D7	300 Ø7 mm. M8	250
VR-350-D7	350 Ø7 mm. M8	125
VR-400-D7	400 Ø7 mm. M8	125
VR-450-D7	450 Ø7 mm. M8	125
VR-500-D7	500 Ø7 mm. M8	125
VR-600-D7	600 Ø7 mm. M8	125

## GANCHO GALVANIZADO

Ref GA



- Gancho para la sujeción de cubiertas metálicas o de fibrocemento a viguetas metálicas o de hormigón.
- Fabricada en alambre de acero, rosca M7 y M8, longitud 60mm.
- Equipados con arandela hierro y plástico.
- **CONSULTAR** otras medidas.

Ref.	Dimensiones	Unids. x caja
GA-90-32-6	90 x 32 x 20 Ø6 mm.	250
GA-120-32-6	120 x 32 x 20 Ø6 mm.	250
GA-130-44-6	130 x 44 x 20 Ø6 mm.	250
GA-170-44-6	170 x 44 x 20 Ø6 mm.	250
GA-150-52-6	150 x 52 x 20 Ø6 mm.	250
GA-190-52-6	190 x 52 x 20 Ø6 mm.	250
GA-230-68-6	230 x 68 x 20 Ø6 mm.	250
GA-250-120-6	250 x 120 x 20 Ø6 mm.	250
GA-300-120-6	300 x 120 x 20 Ø6 mm.	125
GA-130-44-7	130 x 44 x 20 Ø7 mm.	250
GA-210-60-7	210 x 60 x 20 Ø7 mm.	250
GA-250-105-7	250 x 105 x 20 Ø7 mm.	125
GA-250-115-7	250 x 115 x 20 Ø7 mm.	125
GA-300-115-7	300 x 115 x 20 Ø7 mm.	125
GA-350-120-7	350 x 120 x 20 Ø7 mm.	125
GA-300-125-7	300 x 125 x 20 Ø7 mm.	125



03 sección ACCESORIOS

## ROLLO CINTA PERFORADA

Ref 65

Ref.	Dimensiones	Unids. x caja
65	17 x 0,8 mm.	10
65-100	17 x 0,8 mm.	100

**Aplicaciones:** Para bajantes de PVC, baterías de tubos, suspensión de conducciones, etc.

**Material:** Acero galvanizado.  
Longitud 10 m.



## MEDIAS CAÑAS

Ref MC

Ref.	Dimensiones	Unids. x caja
MC-20	Ø 20 mm.	10
MC-25	Ø 25 mm.	10
MC-32	Ø 32 mm.	10
MC-40	Ø 40 mm.	10
MC-50	Ø 50 mm.	10
MC-63	Ø 63 mm.	10
MC-75	Ø 75 mm.	10
MC-90	Ø 90 mm.	10

**Aplicaciones:** Para protección de tubos exteriores o enterrados.

**Material:** Acero galvanizado.





04 sección CALEFACCIÓN

## SOPORTE UÑA

Ref 30



Ref.: 30-41  
Metálico

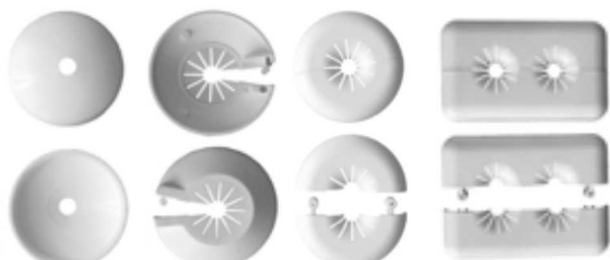


Ref.: 30-42  
Nylon

Ref.	Características	Unids. x caja
30-41	U1 Patilla Zincado	400
30-42	U1 Patilla Nylon	100

## EMBELLECEDORES PARA TUBO

Ref 31



Ref.: 31-10

31-20

31-30

31-40

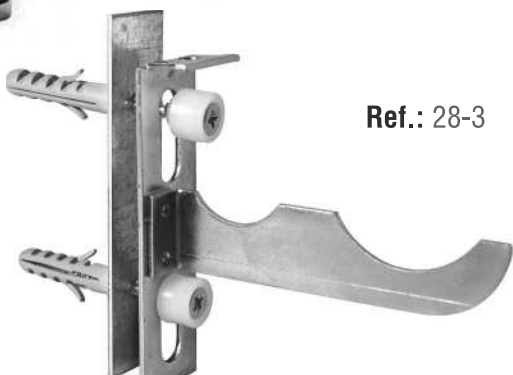
Ref.	Características	Unids. x caja
31-10	Florón cerrado universal	300
31-20	Florón abierto	300
31-30	Abierto dos mitades	300
31-40	Rectangular dos mitades doble	200

## JGOS. SOPORTES REGULABLES

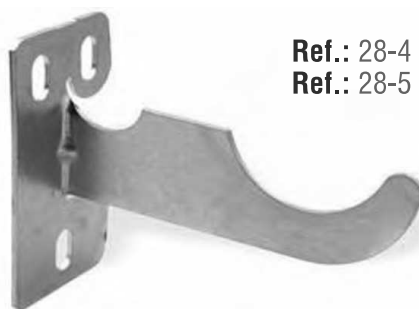
Ref 28



Ref.: 28-1



Ref.: 28-3



Ref.: 28-4  
Ref.: 28-5

Ref.	Características	Unids. x caja
28-1	Oculto equipado nº1 (Ferroli)	100
28-3	Mod. nº3 equipado (Triangular)	100
28-4	Mod. nº1 Zincado	200
28-5	Mod. nº1 Lacado blanco	200



05 sección REHABILITACIÓN

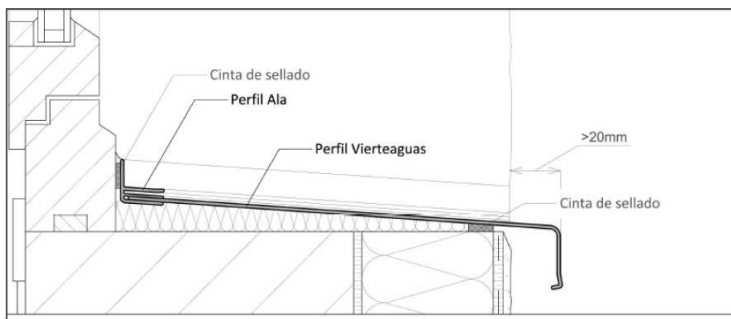
## SISTEMA VIERTEAGUAS PVC DE ITTE

Ref 111

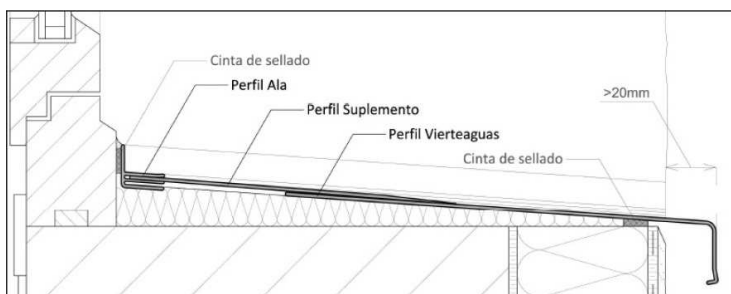


### BENEFICIOS DE INSTALACIÓN:

- Versatil y de rápida instalación.
- Muy estable a los cambios de temperatura.
- Impermeable.
- **Evita humedades** por filtración y condensación.
- Resistente a la intemperie, altas temperaturas y la corrosión.
- Amortigua el ruido de goteo de la lluvia.
- No refleja los rayos solares. **Resistente a los rayos UVA.**
- **Montaje rápido**, mínimas juntas y máximo rendimiento.
- Perfiles eco-sostenibles, fabricados con PVC reciclado.
- **Diseñado para cumplir el CTE.**
- Fácil limpieza.



- \* Indicado para alfeizares hasta 250 mm de profundidad.
- \* Se venden por separado.



- \* Indicado para alfeizares 250 mm >profundidad<450mm.
- \* Se venden por separado.

### SOPORTE TÉCNICO:

#### DOCUMENTACION DE APOYO:



- **Ficha técnica** Vierendeaguas Itte.
- **Ensayo de envejecimiento** del material en cámara climática con humedad, temperatura y UVA. (1000 horas).
- Adhesivo recomendado.

#### CONSEJOS DE COLOCACIÓN:



- Cortar en inglete los perfiles "ala" para el perfecto ajuste.
- Sellar las juntas con adhesivo o cola de poliuretano (PU)
- Recomendamos utilizar cinta de sellado para lograr la máxima estanqueidad
- Retirar el film protector al finalizar la obra.

#### EMBALAJE Y TRANSPORTE:

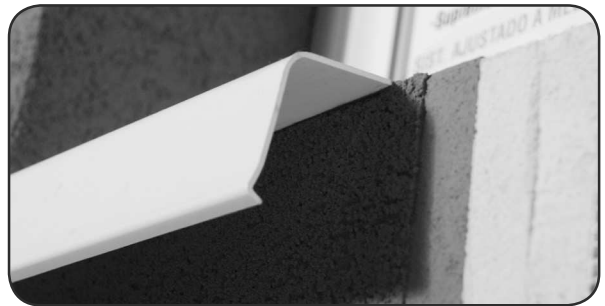
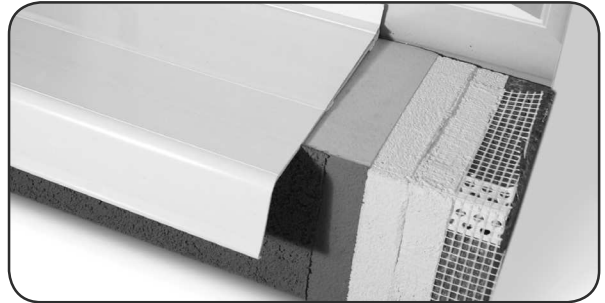


- Entrega con medida-color estándar en 24-48 horas.
- Con corte a medida de las piezas, entrega en 4 días.
- Embalaje: piezas atadas de 10 uds, cada componente.
- Se puede cualquier color a partir de 1.500 m. lineales.




## IDEAL PARA CUPLIMIENTO DEL CÓDIGO TÉCNICO DE LA EDIFICACIÓN

### DESCRIPCIÓN:

- Sistema constructivo compuesto por:
  - 1.- **Perfil “Vieriteaguas”**, diseñado con goterón. Para fondo de alfeizar hasta 250 mm.
  - 2.- **Perfil “Ala”**, que se coloca en los laterales y fondo del alfeizar para la unión con el SATE.
  - 3.- **Perfil “Suplemento”**, para fondo de alfeizar entre 250 mm. y 430 mm.
- **Adaptable a distintas medidas** en obra.
- Espesor 2 mm.
- Disponible con aislamiento integrado (EPS).
- Disponible en blanco y en diferentes colores.
- Con film de protección en cara superior.
- Coeficiente dilatación térmica del PVC=  $5,2 \times 10^{-5} \text{ } ^\circ\text{C}^{-1}$ .



## CUADRO RESUMEN VIERTEAGUAS Itte

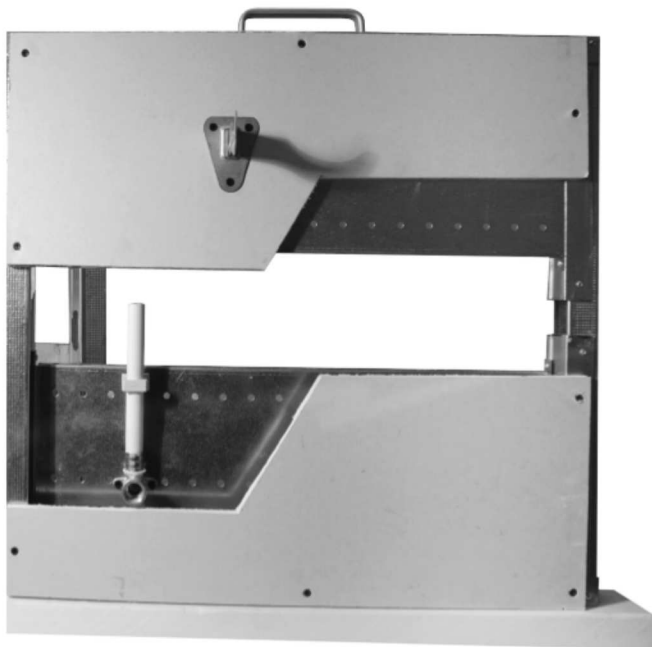
Ref.	Producto	Denominación	Dimensiones
111-1		<b>PERFIL VIERTEAGUAS</b> (color blanco)	2.700 x 270 mm.
111-2		<b>PERFIL ALA</b> (color blanco)	26 x 26 x 1.400 mm.
111-3		<b>PERFIL SUPLEMENTO</b> (color blanco)	1.400 x 200 mm.

**CONSULTAR** otras longitudes y colores.  
Se venden por separado.

# SOPORTE DE INSTALACIONES

## SOPORTE DE INSTALACIONES ITTE

Ref 108-109



### BENEFICIOS DE INSTALACIÓN:

- Valido para todo tipo de montantes. (48, 71, 90 mm.).
- Solución económica y resistente.
- **Permite colocar cargas pesadas** en los tabiques de placa yeso laminado.
- Preparado para modulación de perfilería de 400 y 600 mm.
- Soporte **resistente a la humedad**, imputrescible.
- Fácil anclaje de todo tipo de instalaciones.
- Versatilidad en la instalación.
- Instalación por las dos caras y posición regulable.
- **Protección frente al ruido**. Cumple el CTE - DB HR.
- Montaje rápido y máximo rendimiento.
- Soporta cargas hasta 40 Kg. y 90 Kg.

### SOPORTE TÉCNICO:

#### DOCUMENTACION DE APOYO:



- **Ficha técnica** Soporte de instalaciones Itte.
- Solicitar **cálculo de cargas**.

#### CONSEJOS DE COLOCACIÓN:

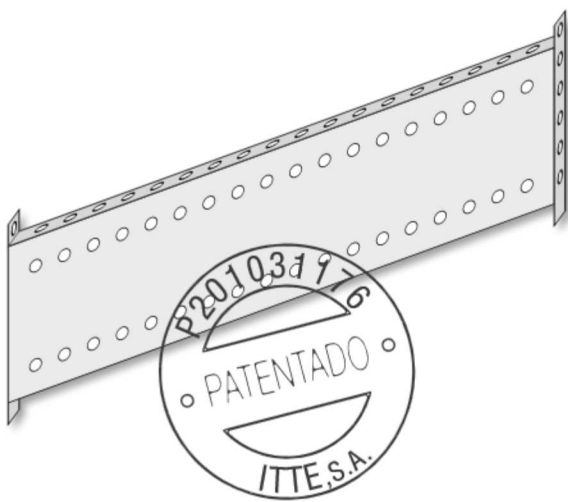


- Replantear el punto de la instalación o aparato.
- Cortar 30 cm. de perfil canal de suelo.
- Atornillar el soporte de cargas a dicho perfil canal.
- Situar el soporte entre los perfiles verticales.
- Atornillar el soporte a la perfilería vertical.
- Atornillar con los propios tornillos roscachapas, punzonadora o remaches.

#### EMBALAJE Y TRANSPORTE:



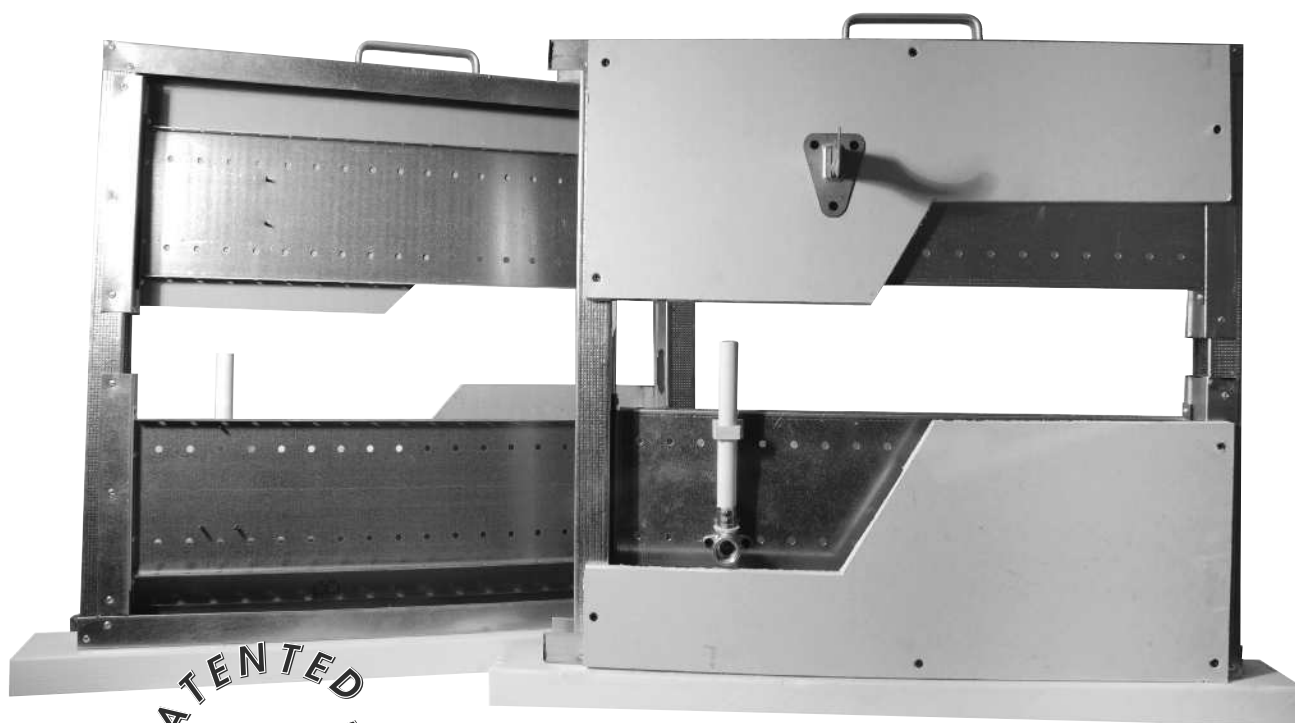
- Entrega en 24-48 horas.
- Opción 1: **Palet box** a granel.
- Opción 2: **cajas de 12 unidades**.
- Consultar otras formas de embalaje.



**SOPORTES PARA TABIQUES Y TRASDOSADOS AUTOPORTANTES DE YESO LAMINADO O CARTÓN-YESO.  
IDEAL PARA CUPLIMIENTO DE LA NORMA DB HR-PROTECCIÓN FRENTE AL RUIDO DEL CTE.**

**DESCRIPCIÓN:**

- Los soportes de instalaciones son de chapa galvanizada de acero base, del tipo DX51, revestimiento Z-275, aspecto estrella normal (N).
- Longitudes para perfilería de 400 mm. y 600 mm.
- Espesor de 1mm: cargas hasta 40 kg. por soporte.
- Espesor de 1,5mm: cargas hasta 90 kg. por soporte.



PATENTED  
ITTE, S.A.  
PATENTED

Ref.	Dimensiones
109-1	358 x 180 x 1 mm.
108-1	558 x 180 x 1 mm.
109	358 x 180 x 1,5 mm.
108	558 x 180 x 1,5 mm.

**USOS RECOMENDADOS**

- Como elemento para anclaje de estructuras pesadas (armarios de cocina, radiadores, televisores, cuadros...).
- Reducir vibraciones y ruidos de las instalaciones.
- Soporte de instalaciones, tanto interiores como exteriores en tabiques y trasdosados de placa yeso.

# SOLUCIONES A MEDIDA

## DISEÑO Y DESARROLLO DE PRODUCTOS A MEDIDA.

Estudiamos sus necesidades y ofrecemos **soluciones a sus necesidades:**

Oficina técnica y departamento de troquelería propios.

## NO DUDE EN CONSULTARNOS.



Industrias  s.a.

tlf. 943 700 494 / fax 943 207 698

itte@industriasitte.com / www.industriasitte.com

Pol. Ind. Ibur-Erreka, Bº Olarreaga s/n.

48250 Zaldibar (Bizkaia).

